



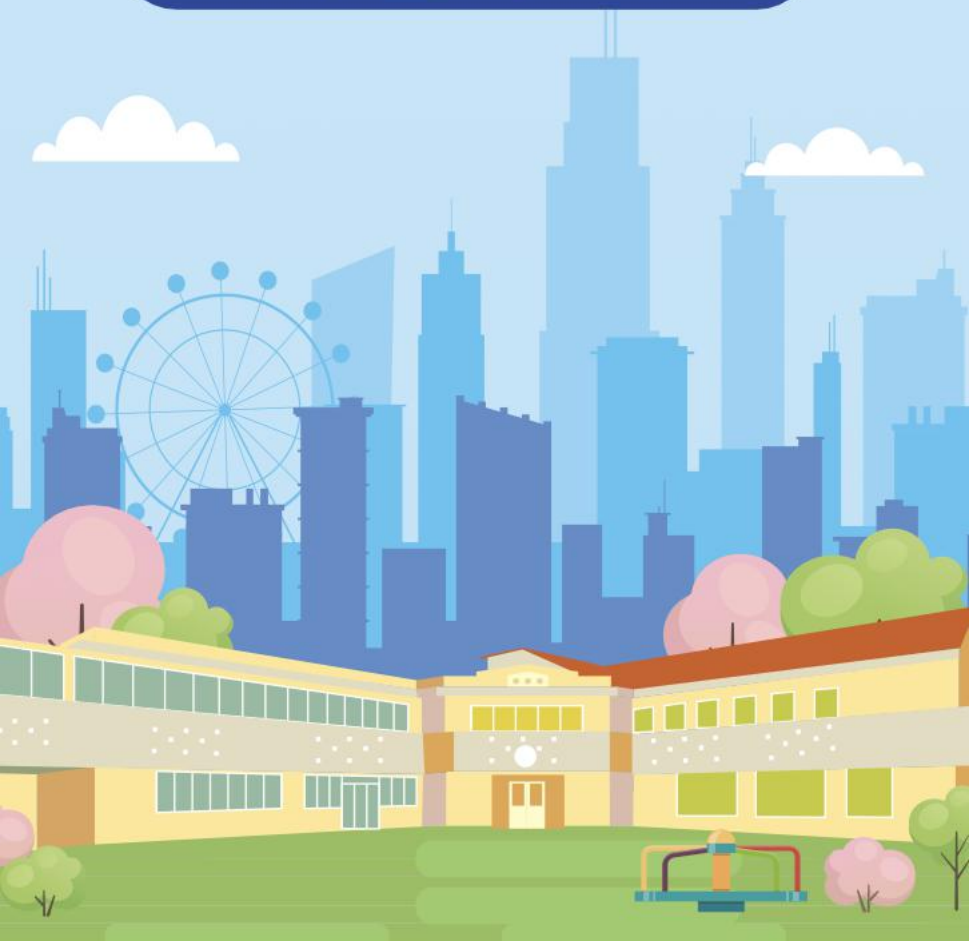
MAKUHARI KAIHIN

幕張海浜

KODOMOEN

こども園

入園案内





すべての子どもの「未知なる可能性」の開花に向けて

もっとも小さな者のひとりに仕える

すべてのこどもたちの権利と生命 人間の尊厳のために
利用されるすべての人たちのために 地域社会とともに
今できる最高のものをもって未来を拓く



園の保育目標

保育理念を実践し、神さまと人に愛され、
また神さまと人に心から仕えることができ
る人間を育てます。

さまざまな個性を持った子どもたちの
成長を支える保育

聖書に基づくキリスト教保育で、子どもた
ちの心を豊かに耕し、人格を育てながら、
未知なる子どものあらゆる可能性の開花を
めざして保育を進めています。

主体性のある子ども

自立心・自律心
自主性・責任感

社会性のある子ども

協調性・連帯感
友情

創造性のある子ども

興味関心・好奇心
集中力・冒険心
実行力



幕張海浜こども園の取り組み

幕張海浜こども園の中には、学びを深め、安全に楽しく過ごすための様々な工夫があります。その中の一部をご紹介します。

クライミングボード

うまく着地したり上手に転ぶ体験は、子どもにとって必要な経験です。

ハラハラドキドキ落ち

ること（落ちないこと）を練習しながら、ボルダリング運動により体幹と知力を育みます。



ひみつのこべや

ひとりになりたい時やお友だちと内緒のお話したい時には、「ひみつのこべや」にどうぞ。保育者がそばで見守りながらゆったりとした時間を過ごすことができます。



おいしい給食

毎日の給食は、栄養士による栄養計算に基づく献立作成を行い、自園調理により提供しています。

また、乳児でも安心して食べることができるよう初期食から完了食、普通食まで全ての形態に対応します。

食物アレルギーをお持ちのお子様には、医師の指示に基づき昼食・間食（おやつ）の除去食を提供しています。

（除去食の提供が困難な場合には、お弁当を持参いただきます。）

ランチルーム

毎日の昼食はランチルームで食べます。友だちと一緒に会話をしたり、園庭を眺めながら楽しく食べることができます。（乳児組は各クラスで食事を行います。）



落書きスペース

園舎の一部の壁にお絵描きスペースを設置しています。大きなキャンバスに思いっきり好きな絵を描いて遊びましょう。



のびのびあそべる園庭

広々とした園庭では、かけっこやサーキット遊びなどを楽しむことができます。また、大型総合遊具や運動遊具で身体能力を高める遊びを提供します。



読書コーナー

遊戯室内に文庫コーナーを設置しています。たくさんの絵本の中から好きな一冊を選び読書を楽しむことができます。一部の絵本は保護者貸し出しも行っています。



セキュリティシステム

不審者対策として、防犯カメラや学校 110 番装置の設置、赤外線センサーを設置し不審者の侵入に備えています。

AED の設置

園児玄関に子どもにも使用可能な AED を設置しています。万が一の事態に備え、職員は救命救急研修に参加しています。

幕張海浜こども園の1年

1年間の行事予定です。
季節ごとに、みんなで楽しめるいろいろな行事を企画しています。

4月 入園式
進級式



5月 栽培活動
親子遠足
(3歳児以上児)



6月 春期内科検診・
歯科検診



7月 水遊び・
夏まつり



8月 夏期保育
(1号認定こども)



9月 秋まつり
(保護者会行事)



10月 運動会
交通安全教室



11月



どんぐりまつり・
秋期内科検診・遠足
七五三のお祝い・
収穫感謝祭

12月 クリスマス
祝会



1月 もちつき会
(保護者会行事)



2月



3月 保育総合発表会
5歳児卒園式



● 毎月の保育行事 合同礼拝 (3歳以上児)、お誕生会 (幼児組保護者参観)、避難訓練、身体測定



幕張海浜こども園の1日

幼児組

- 7:00～ 随時登園
- 9:45 朝の体操
- 10:00 午前のお遊び
- 11:30 給食
- 12:30 午睡
- 14:30 起床
- 15:00 おやつ
- 15:30 午後自由お遊び
- 16:15～ 随時降園



園の庭で金柑の収穫
甘いね！



バルーンはみんな大好き



朝の礼拝
お祈りをします



じょうずに回せる
ようになったよ

乳児組

- 7:00～ 随時登園
- 9:45 朝の体操
- 10:00 午前のお遊び
- 11:00 給食
- 12:00 午睡
- 14:30 起床
- 15:00 おやつ
- 15:30 午後自由お遊び
- 16:15～ 随時降園



午前のお遊びは
お兄ちゃんといっしょ



ごはんのあとは
お顔をきれいに。。



おひるねのあとは
げんきいっぱい



こども発達支援事業所

エール 幕張海浜

2023年4月より、こども発達支援事業所「エール幕張海浜」を開設します。幕張海浜こども園とエール幕張海浜の連携により、発達に課題のある子どもたちに個別の療育を提供しながら、こども一人ひとりの育ちを支えます。

園児も同じ敷地内で個別支援と集団生活の両方を経験しながら、それぞれの発達の特性にあった身近自立や人と関わる力を伸ばす援助、支援を受けることが可能です。お子様の発達に関する不安や悩みを一緒に考える場所としてご利用下さい。

発達の理解と支援のために

理念 「もっとも小さな者のひとりに仕える」

聖書には一人ひとりが他の何ものをもっても代えることのできない人格であり、一人ひとりの中に、「神の像」が宿されているという人間観が示されています。一人ひとりが尊い存在であり、そこに人間の命と尊厳の根源があると考えます。

こうしたキリスト教の精神を基本理念とし、児童福祉法、子ども・子育て支援法、児童憲章に則り、健康で安全・安心な乳幼児の養護・教育を目指します。そして在園する子ども、地域の子育て家庭が、心豊かな環境で子育てできるように支援してまいります。

エール (aile) は「翼」を意味するフランス語から引用しています。「すべての子どもの未知なる可能性の開花をめざす」という法人の保育理念を念頭に子どもの可能性の翼を広げる支援をしたいとの願いをこめて名付けています。

発達の不安、ご相談ください

- お子様の発達に不安がある
- 集団生活が心配
- 保育園のお友達と一緒に過ごしたい
- 日常生活に支援が必要

● エール幕張海浜の発達支援の特長

子どもたちの「今」が未来を創る

子どもたちは「今」を生きています。

私たちは愛をもって子どもたちの豊かな心を育みます。

豊かな心は「未来」を創ります。

こんな力を育みます

食事・排泄
着替え等
生活に必要な力

遊びを通して
人と関わることへの
興味関心

自らやってみよう
とする意欲

見て・聞いて
触れて・感じる
その子の感覚を大切に、
豊かなことばや
その土台となる力

集団の中で
必要なきまりを
身に付け、
生活できる力

定 員 1日10名（午前・午後、各5名）

営 業 日 月～金（土日祝日はお休み）

療 育 時 間 午前 10:00～12:30
午後 14:00～16:30

○少人数または個別指導を行います

電 話 043-304-5700

入園までの流れ

入園の手続きは保護者の就労状況やお子様の学齢によって変わります。下記のフローチャートを参考に、手続きをお願いします。

認定こども園への入園を希望される場合には、入所申請に加えて区分認定を受ける必要があります。また、認定区分ごとに入所申請方法が異なりますのでご注意ください。

Q1

現在（またはこれから）
家庭が共働きや家族の介護により
お子様の保育に支援が必要に
なりますか？

ならない

なる

Q2

お子様の
学齢は？

幼児
(3～5歳児)

乳児
(0～2歳児)

1号認定（幼児）

保育時間 9:00-13:00
保育料無償化対象
給食代実費負担
(主食持参可)

2号認定（幼児）

保育時間 7:00-18:00※
保育料無償化対象
給食代実費負担

3号認定（乳児）

保育時間 7:00-18:00※
所得に応じて保育料保
護者負担。給食代は保
育料に含まれます。

●幕張海浜こども園
まで直接お申し込み
ください。

●美浜区こども家庭課
に申請をしてください。

※保育短時間認定の方は 9:00-17:00

よくある質問

Q1 保育の特徴は？

幼児教育は単なる能力開発ではなく、人格の教育であるべきという創設者の信念に基づき、聖書に基づくキリスト教保育により、子どもの心を豊かに耕し、そこに撒かれた種がすくすくと育つような支援や援助が行われるようお願いしながら日々の保育をすすめているのが本園の保育の大きな特徴です。

Q2 安全対策や危機管理は？

安全対策として保育室や園庭などに見守りカメラを設置し、事故が発生した際の振り返りや保護者への正確な説明ができるようにしています。また、2箇所の園庭には赤外線センサーを設置し、不審者の侵入や園児の抜け出し防止に備えています。

玩具消毒には乳幼児が口にしても安全な次亜塩素酸水や玩具クリーン保管庫（紫外線消毒）を使用しています。※1
また、空間除菌機を共有スペースに配置し様々な感染症に備えた対策を行っています。

大規模災害発生時の連絡手段や避難先が確認できるよう、携帯サイズの「防災カード」を作成し、入園・進級時に配布しています。お財布等に保管し非常時の対策にお役立てください。

※1 感染症が流行する時期や清掃場所により次亜塩素酸ナトリウム液を使用しています。

Q3 保護者と園の連絡は？

毎月初めに各おたよりを配布し、園やクラスの情報をお伝えしています。また、緊急の連絡は保護者一斉メールでお知らせいたします。

その他、個人連絡帳の活用や定期的な保護者面談（希望制）を実施し、お子様の日常の様子について情報共有しています。

保育時間・料金

認定	区分	保育時間	保育料	給食代
1号		9:00-13:00	無償化対象	月 5,600 円 (目安)
	新2号	13:00-17:00		
2号	保育短時間	9:00-17:00		
	保育標準時間	7:00-18:00		
3号	保育短時間	9:00-17:00	所得に応じた 保育料	保育料に 含まれます。
	保育標準時間	7:00-18:00		

●実費徴収項目：個人で使用し本人に帰属する教材、制服等については別途、実費徴収

育児のお手伝い



一時預かり保育

保護者の病気・入院や冠婚葬祭、育児疲れによる心理的・身体的負担の軽減など、緊急・一時的な保育が必要な場合にご利用下さい。

利用定員 5名(1日)

利用時間 1日利用 8:00~17:00

半日利用 8:00~12:30(午前)

12:30~17:00(午後)

利用料 3歳未満児 2,200円(半日1,100円*昼食・間食費込)

3歳以上児 1,200円(半日600円*昼食・間食費別)

*主食費70円、副食費200円、間食費80円

申し込み方法

事前の利用者登録が必要です。利用をご希望の方は園まで来園ください。

登録完了後は、オンライン予約が可能となります。

利用希望月の前月1日から利用希望日の3日前まで予約が可能です。



延長保育

在園中は、お仕事等の予定に合わせて延長保育を利用することができます。利用時間および利用料は、保育認定区分や学齢により異なります。利用をご希望の方は、こども園事務所までお声がけ下さい。

		朝の時間外	通常保育	帰りの時間外
月 金	1号(新2号)		9:00-13:00	13:00-17:00
	2・3号短時間	7:00-9:00	9:00-17:00	17:00-20:00
	2・3号標準		7:00-18:00	18:00-20:00

		朝の時間外	通常保育	帰りの時間外
土	2・3号短時間	7:00-9:00	9:00-17:00	17:00-18:00
	2・3号標準		7:00-18:00	

延長保育料 1号認定 1時間100円

2・3号認定 乳児 3000円/月(1時間あたり)

幼児 1900円/月(1時間あたり)



園開放・育児相談

子育て支援事業の一環として園開放を行っています。

開催スケジュールや参加方法はこども園までお問い合わせください。

また、赤ちゃん駅(千葉市子育て支援事業)への協力を行なっています。お気軽にお立ち寄りください。



放課後児童クラブ

幕張海浜こども園内で

放課後クラブ「幕張海浜キッズ」を開設しています。

学童期における課題や取組みに対して、学校では体験できない経験や発達段階に応じた主体的な遊びや生活ができるよう環境を整え、乳幼児期から学童期にわたる最長12年間の一貫した教育と保育の提供を行っています。



幕張海浜こども園

- 園児定員 195名(0～5歳児)
- 保育時間 平日・土曜 7:00～18:00
- 延長保育 平日 朝 7:00～ 9:00 (短時間認定のみ)
夕 18:00～20:00
土曜 朝 7:00～ 9:00 (短時間認定のみ)
夕 17:00～18:00 (短時間認定のみ)
- 職員の人数 約45名

＊短時間職員、保育補助職員含

子どもの人数に応じた保育士配置基準以上の職員を配置しています。

●アクセス

お車でお越しの方

京葉道路

幕張IC(千葉方面)3分

公共機関をご利用の方

JR 総武線・京成千葉線

「幕張本郷」駅下車

徒歩10分

京成バス

「幕張西二丁目」停留所

徒歩3分



●所在地 千葉市美浜区幕張西2-7-2

●連絡先 043-273-2266 (代表)

●ホームページ

<https://www.ainosono.or.jp/makuhari/>

●Instagram

https://www.instagram.com/ainosono_makuhari/



ホームページ



Instagram

姉妹園の紹介

- マリヤこども園(八千代市米本)
- 第2幕張海浜保育園(千葉市美浜区)
- 緑が丘こひつじ保育園(八千代市緑が丘)
- 放課後児童クラブ 幕張海浜キッズ(幕張海浜こども園併設)
- こども発達支援事業所 エールマリヤ(マリヤこども園併設)
- 昭苑こども園(印旛郡酒々井町)*姉妹法人
- こども発達支援事業所 エール昭苑(昭苑こども園併設)